



دستور العمل

صدور مجوز احداث / پروانه بهره برداری از

تأسیسات تولید، انتقال، تصفیه، توزیع، فروش، جمع آوری و استفاده مجدد از آب/فاضلاب/پساب

معاونت آب و آبفا
شهریور ماه ۱۳۹۵



دستورالعمل صدور مجوز احداث/ پروانه بهره برداری از
تأسیسات تولید، انتقال، تصفیه، توزیع، فروش، جمع آوری و استفاده مجدد از آب/فاضلاب/پساب

دستورالعمل صدور مجوز احداث / پروانه بهره برداری از
تأسیسات تولید، انتقال، تصفیه، توزیع، فروش، جمع آوری و استفاده مجدد
از آب/فاضلاب/پساب

مقام تصویب کننده: معاون امور آب و آبفای وزارت نیرو

دریافت کنندگان سند برای اجرا:

- حوزه معاونت آب و آبفای وزارت نیرو
- شرکت مهندسی آب و فاضلاب کشور
- شرکت مدیریت منابع آب ایران
- شرکت های آب و فاضلاب استانی، شهری و روستایی
- شرکت های آب منطقه ای، شرکت توسعه منابع آب و نیروی ایران و سازمان آب و برق خوزستان

اسناد مرتبط:

- ۱- تفاهم نامه همکاری منعقد فی مابین وزارت نیرو و وزارت صنعت، معدن و تجارت ابلاغی دفتر وزارتی وزارت نیرو طی نامه شماره ۹۵/۱۱۳۲۶/۱۰۰ مورخ ۱۳۹۵/۱/۲۴ و نامه ابلاغی وزیر محترم صنعت، معدن و تجارت به شماره ۶۰/۵۴۴۳۳ مورخ ۱۳۹۵/۲/۲۹
- ۲- مواد ۲۰ و ۲۷ قانون الحاق برخی مواد به قانون تنظیم بخشی از مقررات مالی دولت (۲) مصوب ۱۳۹۳
- ۳- بند الف ماده ۱۴۲ قانون برنامه پنجم توسعه



نظام فنی و اجرایی آب و آبفا

شماره: ۹۵/۲۸۲۶۴/۷۰۰

تاریخ: ۱۳۹۵/۰۶/۱۷

شماره تجدید نظر: -

تاریخ تجدید نظر: -

دستورالعمل صدور مجوز احداث/پروانه بهره برداری از
تأسیسات تولید، انتقال، تصفیه، توزیع، فروش، جمع آوری و استفاده مجدد از آب/فاضلاب/پساب

۱- هدف

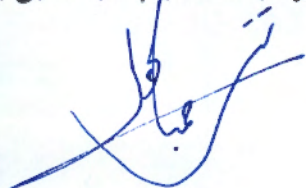
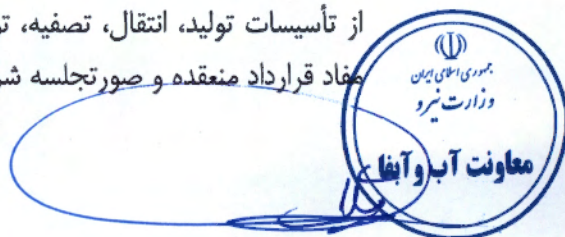
در راستای اجرای بند ۲ تفاهم نامه همکاری منعقد فی مابین وزارت نیرو و وزارت صنعت، معدن و تجارت ابلاغی دفتر وزارتی وزارت نیرو طی نامه شماره ۹۵/۱۱۳۲۶/۱۰۰ مورخ ۱۳۹۵/۱/۲۴ و نامه ابلاغی وزیر محترم صنعت، معدن و تجارت به شماره ۶۰/۵۴۴۳۳ مورخ ۱۳۹۵/۲/۲۹ به شرکتهای زیر مجموعه، در خصوص رفع موانع تولید، بهبود فضای کسب و کار و برخورداری صنعت آب و برق از تسهیلات، تخفیفات و مشوق ها همانند سایر واحدهای تولیدی، صنعتی، معدنی و تجاری براساس این دستورالعمل فرآیند صدور مجوز احداث/پروانه بهره برداری از تأسیسات تولید، انتقال، تصفیه، توزیع، فروش، جمع آوری و استفاده مجدد از آب/فاضلاب/پساب به شرح ذیل جهت اجرا ابلاغ می گردد.

۲- محدوده اجرا

محدوده اجرای این دستورالعمل معاونت آب و آبفا، شرکت مادر تخصصی مهندسی آب و فاضلاب کشور، شرکت مادر تخصصی مدیریت منابع آب ایران، شرکتهای زیر مجموعه شامل شرکتهای آب و فاضلاب استانی، شهری و روستایی، شرکتهای آب منطقهای، شرکت توسعه منابع آب و نیروی ایران و سازمان آب و برق خوزستان می باشد.

۳- تعاریف

- ۱-۳ قرارداد: قراردادی که به منظور مشارکت بین سرمایه گذار و سرمایه پذیر براساس نمونه قراردادهای ابلاغی وزارت نیرو منعقد می گردد.
- ۲-۳ سرمایه پذیر: شرکتهای آب و فاضلاب استانی، شهری و روستایی و شرکتهای سهامی آب منطقهای، شرکت توسعه منابع آب و نیروی ایران، سازمان آب و برق خوزستان، شرکت مهندسی آب و فاضلاب کشور و شرکت مدیریت منابع آب ایران که به نمایندگی از وزارت نیرو و به عنوان واگذارکننده، قرارداد مشارکت را امضا می نماید.
- ۳-۳ سرمایه گذار: شخص حقیقی یا حقوقی داخلی و/یا خارجی است که در پروژههای بخش آب و آبفا سرمایه گذاری می نماید.
- ۴-۳ صورتجلسه قطعیت: صورتجلسه ای که در پایان دوره پیشبرد و به منظور تحقق تاریخ قطعیت و تعیین تکلیف شروط مقدم وفق قرارداد منعقد به تأیید و امضاء سرمایه پذیر و سرمایه گذار می رسد.
- ۵-۳ مجوز احداث: اجازه نامه ای که توسط وزارت نیرو (معاونت آب و آبفا) به سرمایه گذار برای احداث تأسیسات تولید، انتقال، تصفیه، توزیع، فروش، جمع آوری و استفاده مجدد از آب/فاضلاب/پساب مطابق با مفاد قرارداد منعقد و صورتجلسه قطعیت اعطا می شود.
- ۶-۳ صورتجلسه شروع بهره برداری تجاری: صورتجلسه ای که به منظور تأیید تحقق تاریخ شروع بهره برداری تجاری وفق قرارداد منعقد به امضاء سرمایه پذیر و سرمایه گذار می رسد.
- ۷-۳ پروانه بهره برداری: اجازه نامه ای که توسط وزارت نیرو (معاونت آب و آبفا) به سرمایه گذار برای بهره برداری از تأسیسات تولید، انتقال، تصفیه، توزیع، فروش، جمع آوری و استفاده مجدد از آب/فاضلاب/پساب مطابق با مفاد قرارداد منعقد و صورتجلسه شروع بهره برداری تجاری اعطا می شود.

نظام فنی و اجرایی آب و آبفا

شماره: ۹۵/۲۸۲۶۴/۷۰۰

تاریخ: ۱۳۹۵/۰۶/۱۷

شماره تجدید نظر:-

تاریخ تجدید نظر:-

دستورالعمل صدور مجوز احداث/پروانه بهره برداری از تأسیسات تولید، انتقال، تصفیه، توزیع، فروش، جمع آوری و استفاده مجدد از آب/فاضلاب/پساب

۴- مدارک لازم برای صدور مجوز احداث/پروانه بهره برداری

- ۴-۱- مجوز احداث: مدارک لازم برای صدور مجوز احداث به شرح زیر می باشد:
 - ۴-۱-۱- مجوز تخصیص آب/پساب براساس نظامنامه تخصیص آب/پساب/آبهای نامتعارف به تاریخ قبل از انعقاد قرارداد مندرج در بند ۳-۱ دستورالعمل
 - ۴-۱-۲- یک نسخه از قرارداد منعقد به شرح بند ۳-۱ دستورالعمل
 - ۴-۱-۳- صورتجلسه قطعیت
 - ۴-۱-۴- مستندات مشخصات واحد تولیدی شامل ظرفیت اسمی تولید، سال عقد قرارداد، قیمت پایه، سرمایه ثابت شرکت، مساحت زیربنا، تعداد افراد شاغل، و مشخصات انشعاب برق
 - ۴-۱-۵- اساسنامه و آگهی ثبت یا ثبت تغییرات شرکت متقاضی (حسب مورد) در روزنامه رسمی
 - ۴-۱-۶- مدارک شناسایی افراد مدیرعامل و اعضای هیأت مدیره شرکت
 - ۴-۱-۷- معرفی برگزیده مناقصه/مزایده/طرف قرارداد/سرمایه گذار از طرف شرکت سرمایه پذیر
 - ۴-۱-۸- درج مشخصات متقاضی در درگاه خدمات الکترونیکی مربوطه
- ۴-۲- پروانه بهره برداری: مدارک لازم برای صدور پروانه بهره برداری به شرح زیر می باشد:
 - ۴-۲-۱- مجوز احداث و مستندات مربوط به تمدید دوره احداث یا مدارک واگذاری حسب مورد
 - ۴-۲-۲- صورتجلسه شروع بهره برداری تجاری
 - ۴-۲-۳- اساسنامه و آگهی ثبت یا ثبت تغییرات شرکت متقاضی (حسب مورد) در روزنامه رسمی

۵- فرآیند صدور مجوز احداث/پروانه بهره برداری (پیوست ۱)

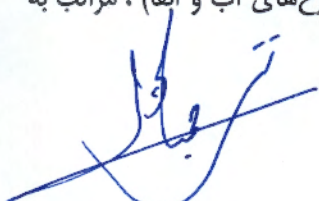
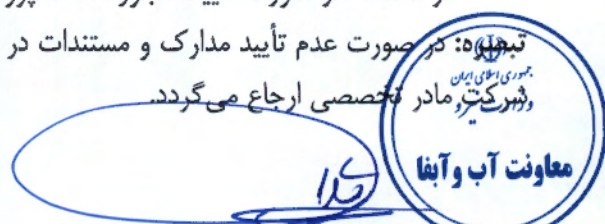
- ۵-۱- ارائه درخواست صدور مجوز احداث/پروانه بهره برداری توسط سرمایه گذار به سرمایه پذیر به همراه مدارک و مستندات لازم
- ۵-۲- بررسی درخواست صدور مجوز احداث/پروانه بهره برداری، مدارک و مستندات و تحقق الزامات برابر با مفاد قرارداد منعقد توسط سرمایه پذیر و در صورت تأیید ارسال به شرکت مادر تخصصی مربوطه
- ۵-۳- مدارک و مستندات مندرج در ماده ۴ توسط شرکت مادر تخصصی به صورت کامل دریافت گردیده و پس از بررسی کفایت مدارک و مستندات، پیش نویس مجوز احداث/پروانه بهره برداری در شرکت مادر تخصصی تهیه، پاراف و برای صدور به معاونت آب و آبفا وزارت نیرو (دفتر استانداردها و طرحهای آب و آبفا) ارسال می گردد.

تبصره ۱: مسئولیت کامل بودن و صحت مدارک دریافتی مندرج در ماده ۴ بر عهده شرکت مادر تخصصی می باشد.

تبصره ۲: در صورت نقص مدارک و مستندات، پس از عودت مدارک به سرمایه پذیر، لازم است مجدداً درخواست صدور، به همراه مدارک تکمیل شده به شرکت مادر تخصصی مربوطه ارسال گردد.

۵-۴- در معاونت آب و آبفا پس از بررسی درخواست صدور مجوز احداث/پروانه بهره برداری و مدارک و مستندات مندرج در ماده ۴، در صورت تأیید، مجوز احداث/پروانه بهره برداری صادر می گردد.

تبصره ۳: در صورت عدم تأیید مدارک و مستندات در معاونت آب و آبفا (دفتر استانداردها و طرحهای آب و آبفا)، مراتب به شرکت مادر تخصصی ارجاع می گردد.

معاونت آب و آبفا

نظام فنی و اجرایی آب و آبفا

شماره: ۹۵/۲۸۲۶۴/۷۰۰

تاریخ: ۱۳۹۵/۰۶/۱۷

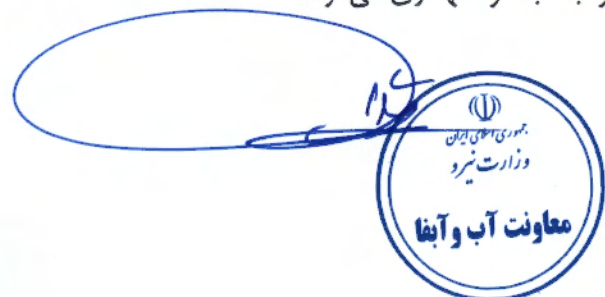
شماره تجدید نظر: -

تاریخ تجدید نظر: -

دستورالعمل صدور مجوز احداث/پروانه بهره برداری از
تأسیسات تولید، انتقال، تصفیه، توزیع، فروش، جمع آوری و استفاده مجدد از آب/فاضلاب/پساب

۶- الزامات

- ۱-۶ انتقال مجوز احداث/پروانه بهره برداری به غیر مجاز نیست و اجازه انتقال، بر اساس مفاد قرارداد و الزامات و احکام قانونی، منوط به تأیید سرمایه پذیر و شرکت مادر تخصصی مربوطه و موافقت معاونت آب و آبفا می باشد.
- ۲-۶ دارنده مجوز احداث/پروانه بهره برداری موظف به رعایت کلیه قوانین، مقررات، ضوابط و استانداردهای مربوطه از جمله قانون توزیع عادلانه آب، قوانین کار و بیمه های اجتماعی، ایمنی، بهداشت و محیط زیست، و سازمان حمایت از مصرف کنندگان و تولیدکنندگان می باشد.
- ۳-۶ دارنده مجوز احداث/پروانه بهره برداری متعهد به رعایت کامل مفاد موافقتنامه، شرایط عمومی و شرایط خصوصی قرارداد منعقد شده با سرمایه پذیر می باشد.
- ۴-۶ مشخصات واحد تولیدی شامل ظرفیت اسمی تولید، سال عقد قرارداد، قیمت پایه، سرمایه ثابت شرکت، مساحت زمین، مساحت زیربنا، ارزش روز ماشین آلات، تعداد افراد شاغل، حجم گاز و مشخصات انشعاب برق مورد استفاده بایستی در پشت مجوز احداث/پروانه بهره برداری درج گردد.
- ۵-۶ دارنده مجوز احداث/پروانه بهره برداری متعهد به ارسال منظم و دقیق گزارش پیشرفت فیزیکی/ آمار تولید به صورت ماهانه به سرمایه پذیر می باشد.
- ۶-۶ دارنده مجوز احداث/پروانه بهره برداری متعهد به پذیرش و پاسخگویی به نمایندگان سرمایه پذیر در هر زمان از دوره احداث و بهره برداری می باشد.
- ۷-۶ مدت اعتبار مجوز احداث، برابر با دوره احداث مطابق مفاد قرارداد منعقد شده است و تمدید اعتبار تابع شرایط قرارداد در این خصوص می باشد.
- ۸-۶ مدت اعتبار پروانه بهره برداری تابع شرایط قرارداد می باشد.
- ۹-۶ در صورت فسخ قرارداد در هر زمان، مجوز احداث/پروانه بهره برداری لغو و بایستی اصل مجوز احداث/پروانه بهره برداری توسط سرمایه گذار به سرمایه پذیر و از آن طریق به معاونت امور آب و آبفا وزارت نیرو مسترد گردد.
- ۱۰-۶ لازم است مجوز احداث/پروانه بهره برداری بر اساس نمونه فرم های پیوست با نشان برجسته وزارت نیرو تهیه و پس از امضای معاون وزیر در امور آب و آبفا، به مهر معاونت مذکور ممهور گردد.
- ۱۱-۶ به منظور مستندسازی و حفظ سوابق یک نسخه از تصویر مجوز احداث و پروانه بهره برداری صادره به انضمام مدارک مندرج در بندهای ۴-۱ و ۴-۲ (حسب مورد)، در شرکت مادر تخصصی مربوطه و در دفتر استانداردها و طرح های آب و آبفا ثبت و نگهداری می گردد.

جمهوری اسلامی ایران
وزارت نیرو
معاونت آب و آبفا

نظام فنی و اجرایی آب و آبفا

شماره: ۹۵/۲۸۲۶۴/۷۰۰

تاریخ: ۱۳۹۵/۰۶/۱۷

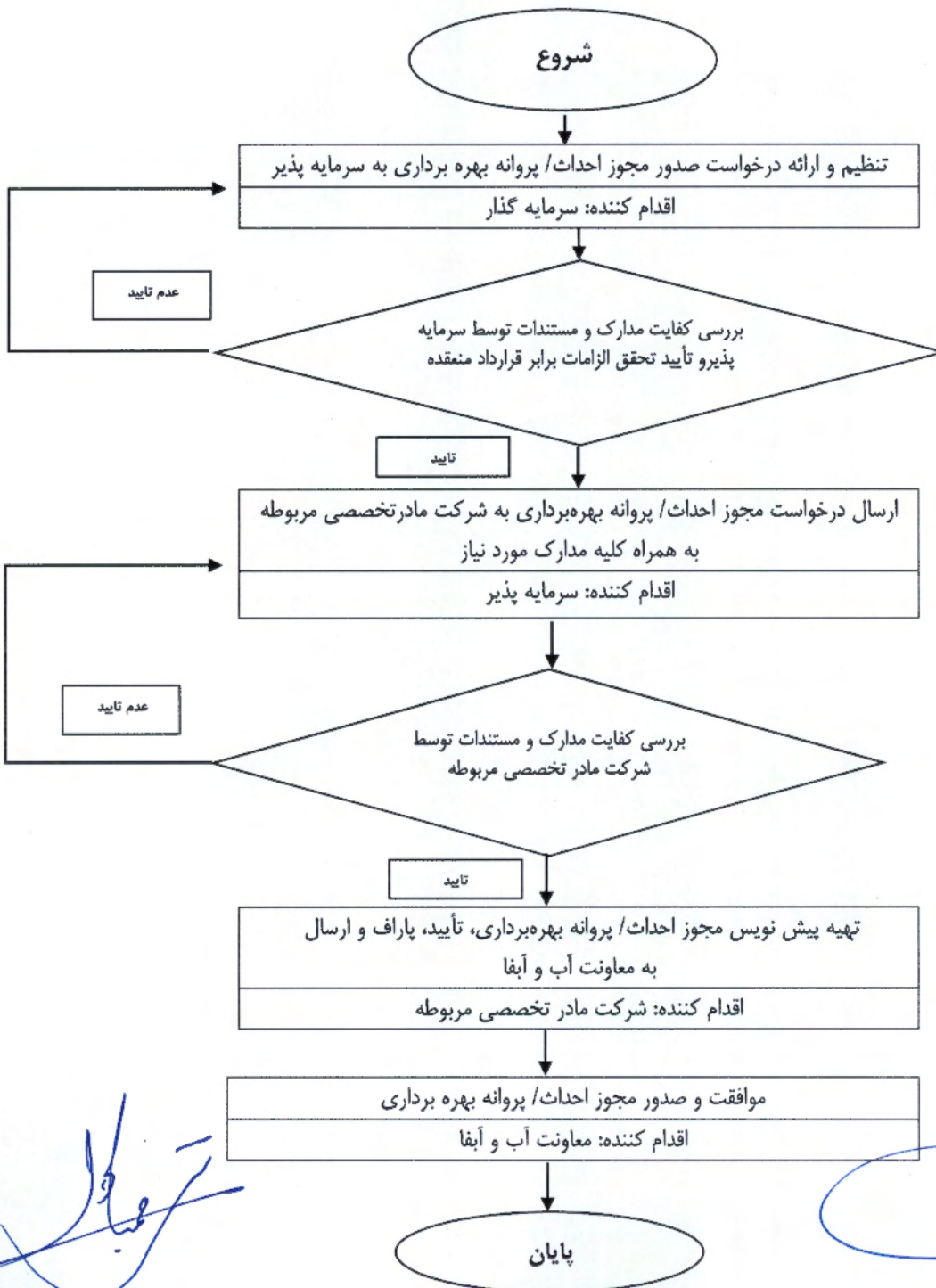
شماره تجدید نظر: -

تاریخ تجدید نظر: -

دستورالعمل صدور مجوز احداث/ پروانه بهره برداری از
تأسیسات تولید، انتقال، تصفیه، توزیع، فروش، جمع آوری و استفاده مجدد از آب/فاضلاب/پساب

پیوست (۱)

فرآیند صدور مجوز احداث/ پروانه بهره برداری از
تأسیسات تولید، انتقال، تصفیه، توزیع، فروش، جمع آوری و استفاده مجدد
از آب/فاضلاب/پساب



Handwritten signature in blue ink.

Handwritten signature in blue ink.

نظام فنی و اجرایی آب و آبفا

شماره: ۹۵/۲۸۲۶۴/۷۰۰

تاریخ: ۱۳۹۵/۰۶/۱۷

شماره تجدید نظر: -

تاریخ تجدید نظر: -

دستورالعمل صدور مجوز احداث/پروانه بهره برداری از
تأسیسات تولید، انتقال، تصفیه، توزیع، فروش، جمع آوری و استفاده مجدد از آب/فاضلاب/پساب

۷- کنترل سند

۷-۱- صدور سند

	<input type="checkbox"/> سند با ضوابط آیین نامه تولید، بهره برداری و بازنگری اسناد مطابقت دارد. نام و نام خانوادگی کنترل کننده سند: سمت:
--	---

۷-۲- دریافت سند و کنترل های لازم

	نام سازمان: تاریخ دریافت سند: <input type="checkbox"/> سند از نظر شکلی (تعداد اوراق، خوانایی و ...) کامل است. <input type="checkbox"/> سند در فرم های مربوطه ثبت گردید. <input type="checkbox"/> اسناد منسوخ و یا بی اعتبار مرتبط ابطال گردید. نام و نام خانوادگی کنترل کننده سند: سمت:
--	---

۷-۳- بهره برداری


	نام واحد سازمانی: <input type="checkbox"/> دریافت سند <input type="checkbox"/> خاتمه دوره اجرا نام و نام خانوادگی کنترل کننده: سمت: تاریخ: تاریخ:
--	--

۷-۴- ابطال سند

	این سند در تاریخ: به استناد: ابطال گردید. نام و نام خانوادگی کنترل کننده سند: سمت:
--	--

تربل

تربل



جمهوری اسلامی ایران
وزارت نیرو
معاونت آب و آبفا

نظام فنی و اجرایی آب و آبفا

شماره: ۹۵/۲۸۲۶۴/۷۰۰

تاریخ: ۱۳۹۵/۰۶/۱۷

شماره تجدید نظر: -

تاریخ تجدید نظر: -

دستورالعمل صدور مجوز احداث/پروانه بهره برداری از تأسیسات تولید، انتقال، تصفیه، توزیع، فروش، جمع آوری و استفاده مجدد از آب/فاضلاب/پساب

۸- تدوین کنندگان سند

نام و نام خانوادگی و سمت	واحد مربوطه
تقی عبادی مدیر کل دفتر استانداردها و طرح های آب و آبفا	وزارت نیرو
جواد حاجیانی معاون دفتر استانداردها و طرح های آب و آبفا	
شادی مرادی فلاح رئیس گروه نظام فنی و اجرایی آب و آبفا	
سید حمید رضا کشفی مدیر دفتر تجهیز منابع مالی و گسترش مشارکت بخش غیردولتی	شرکت مهندسی آب و فاضلاب کشور
سعیده رمضانی کارشناس دفتر تجهیز منابع مالی و گسترش مشارکت بخش غیردولتی	

۹- تایید کننده سند

نام و نام خانوادگی و سمت	واحد مربوطه
رحیم میدانی معاون وزیر در امور آب و آبفا	وزارت نیرو

